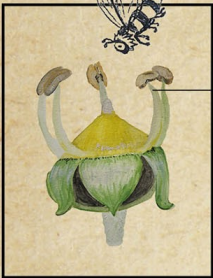


# le lierre grimpant

(*Hedera helix*)

Ombelles en forme de grappes terminales, fleurs couleur jaune-verdâtre à 5 pétales lancéolés et recourbés  
Fleurit au bout de 8 ans si dressé sur un support



5 étamines  
Calice à 5 pointes



Feuilles alternes, persistantes (tombent tous les 3 ans), vert foncé, simples, cireuses, pétiolées, et glabres

Haut (rameaux fertiles) : feuilles entières, ovales et pointues

Bas : feuilles à nervure palmée, 3-5 lobes triangulaires

Taille : jusqu'à 30 m de haut et 100 m de long

Tige ligneuse, rampante et grimpante, recouverte de crampons (racines) qui ont une fonction d'accroche et non d'absorption



Réseau Biodiversité pour les Abeilles

lierre, Herbe de St-Jean, drienne, ou encore rondelette, désignent cette liane ligneuse au cycle décalé, réservoir d'une grande biodiversité. En effet, associé à un vieil arbre, il attirerait plus de 700 organismes vivants<sup>1</sup>.

loin d'être un parasite, il entretient une relation mutualiste avec son arbre support, le protégeant des UV, variations de t°C, champignons, cervidés, humidité ...



Collète du lierre



Pour trouver un support, le lierre suit les ombres

- Famille : Araliacées
- Origine : Europe et Asie occidentale
- Floraison : sept. à octobre (voire nov.)
- Plantation : toute l'année (idéal printemps)
- Préférences : peu exigeant : tous types de sols, climats variés, rustique (supporte sécheresse et froid), zones ombragées
- Plante vivace à longue longévité
- Milieux : bois, murs, rochers, jardins, fourrés

Fleuri en automne, période de désert floral, le lierre fournit une grande quantité de nectar et de pollen de qualité aux pollinisateurs. Une abeille sauvage lui est inféodée : la Collète du lierre, qui nourrit ses larves exclusivement avec cette plante.

**Une anecdote ?**  
Le lierre absorbe toute l'année des particules polluantes avec ses feuilles et permet de lutter contre la chaleur urbaine. Nombreux mammifères et oiseaux y trouvent gîte et couvert (maturation des baies en hiver), ainsi que des auxiliaires tels chrysopes, coccinelles, syrphes ...